



SMP-2310

小型 4K HDMI デジタル サイネージ プレーヤー

主な特長

- 3台のディスプレイをサポートするHDMI出力を搭載
- 画面分割や全体表示可能な3つの再生モードを搭載
- 4K HDMIビデオ、YouTube、HTML5、CSS3、天気、ソーシャルメディアなどをサポート
- ハードウェア仕様に応じて、無制限のビデオ領域、画像領域、そしてティックカー領域*
- HDMI出力が4系統あること、単独モード、同一モード、拡張モードと個別モードの出力をサポートしていること
- 一度のみ、日ごと、週ごと、月ごと、年ごとに表示を設定できるフレキシブルな再生スケジューリング機能
- SMPプレーヤーまたはパソコンを使用して独自のテンプレートを作成可能
- 豊富なライブラリーとクラウドリソースを自由に利用可能
- 顔認識技術を搭載し、個々のユーザーに合わせたコンテンツを提供します（QNAP QVR Face Tigerが必要です）
- 高度な管理とネットワークセキュリティのための2つのLANポート

*解像度、コーデック、ビットレートそしてハードウェア仕様に応じて

Robustie Solution

The Robustie Solution brilliantly equips industrial-grade hardware and professional software to provide a professional and robust solution to users with diverse project needs. CAYIN SMP players, the core member of the Robustie solution, are designed to work standalone to play programmed content on displays while fulfilling the requirements of smaller-scale digital signage applications.



いろいろなタイプのメディア メッセージを作成し、即時に発信

SMP-2310は多様なマルチメディアフォーマットに対応しており、4K高精細ビデオや、YouTube、HTML5ウェブページ、静止画像、音楽、テロップなどを再生できます。CAYIN CMSサーバーと組み合わせたり UVC 互換USBカメラを接続すると、ライブビデオの再生が可能になります。コンテンツには映像やニュース、天気、ソーシャルメディア、ストリーミングビデオなど同時にウェブページなども組み込むことができるので、リッチなコンテンツを表示できます。



ターンキー仕様のデジタルサイネージプレーヤー

SMP-2310は、デジタルサイネージ専用ソフトウェア（SMP-NEO2）を搭載した商業レベルのデジタルサイネージメディアプレーヤーです。他のソフトウェアをインストールする必要がなく、直ぐに使えるターンキー仕様です。ネットワーク接続されたパソコンからリモートでプレーヤーを管理できます。



HDMIビデオ出力が対応アプリケーションを大幅に拡大

SMP-2310デジタルサイネージプレーヤーは、最も一般的またはユーザー定義の解像度で、3台の縦型または横型ディスプレイを制御できます。

アプリケーションの幅を広げる4つの出力モード：

単独モード：

1台のディスプレイを接続



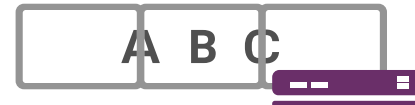
同一モード：

3台のディスプレイに同じコンテンツを表示



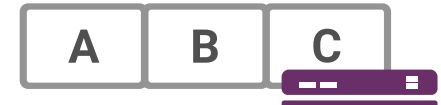
拡張モード：

3台のディスプレイを組み合わせ、1台の拡張ディスプレイとしてコンテンツを表示



個別モード：

3台のディスプレイに異なるコンテンツを個別表示



モバイルおよび位置情報ベースのデジタルサイネージ

SMP-2310デジタルサイネージプレーヤーは4G/3GおよびGPS技術と統合し、モバイルや位置情報のソリューションを提供します。自動車などの移動体に設置されたプレーヤーで、場所と時間に合わせてコンテンツを再生できます。

また、Googleマップ上で各プレーヤーの位置を検索したり、メディアプレーヤーの接続状態を即座に把握することも可能です。



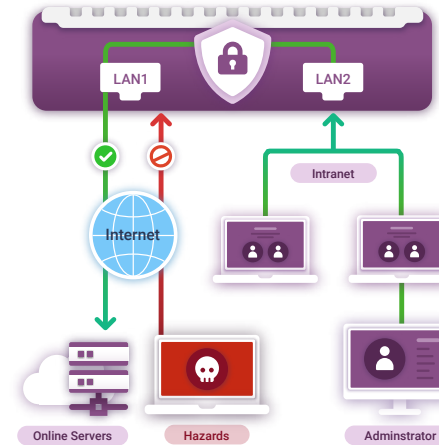
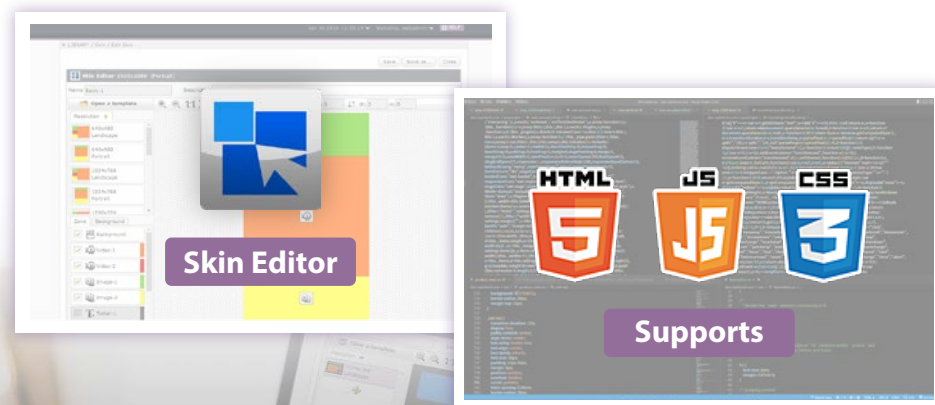
豊富なリソース ライブラリーとクラウド サービス

マルチメディア ファイルやフォント、時計、スキン、プログラム、プレイリストなどのコンテンツ関連素材やデータは、リソースライブラリーから簡単にアクセスできます。さらに、魅力的なコンテンツの作成に使用する特殊なフォントや最新のテンプレートをCAYINのクラウド サービスから無料でダウンロードできます。



テンプレートを簡単に作成

SMP-2310にはウェブベースの編集ソフトウェアであるSkin Editorが搭載されており、ドラッグアンドドロップ操作で各ゾーンのサイズや配置を定義できます。HTMLページの作成や編集には、一般のHTML編集ツールを使用することもできます。



デュアルLANポートは、ファイアウォールで強化されたセキュリティで利用可能

SMP-2310デジタルサイネージ プレーヤーは、LANポートを2ポート備えています。1つのポートは組み込みのファイアウォール経由でインターネットにアクセスするために使用し、もう一方のポートはローカルエリアネットワーク経由でSMPのウェブベース管理インターフェイスにログインするために使用できます。管理者は、インターネットからの危険を回避できるだけでなく、セキュアなLAN内でSMPプレーヤーを管理できます。

この優れたデザインのおかげで、大規模なデジタルサイネージ プロジェクトでもより安全で柔軟なネットワークのプランニングが可能になります。

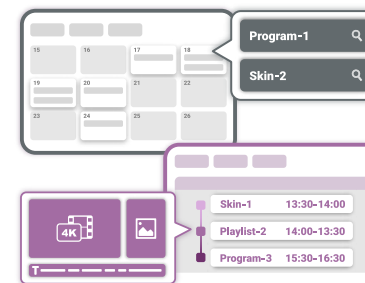
3種類の再生モードを備えており 多様なイベントや用途に対応できます

スクリーンをいくつかのゾーンに分割でき、各ゾーンには個別のメディアを適用して再生スケジュールを設定できます。ある特定の日にすべてのゾーンを一つのプログラムで駆動することも可能です。デジタルポスターとしてディスプレイ全体に統一コンテンツを表示することもできます。



2つの表示モード (カレンダー、タイムテーブル)で再生

再生スケジュールは、いろいろな方法で設定できます。一度だけのイベントを挿入したり、日ごと、週ごと、月ごと、年ごと、など設定できます。曜日や表示時間、特定の月の特定の週の曜日（例えば5月第2週の日曜日など）も指定できます。また、位置情報に基づいて設定することも可能です。



拡張性に富んだフレキシブルなプラットフォーム

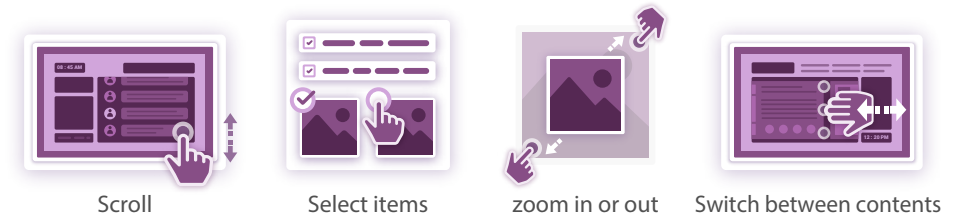
SMP-2310は、他の外部デバイスやシステムと統合できる高度な柔軟性を備えています。市場のニーズを取り入れたデジタルサイネージシステムを簡単に構築できます。



<p>Facial Detection & Digital Signage</p>	<p>インタラクティブデジタルサイネージ</p>	<p>WEB 技術とデジタルサイネージ</p>
<p>店舗向けデジタルサイネージ</p>	<p>複数のビデオ出力とビデオウォール</p>	<p>ライブフィードとデジタルサイネージ</p>
<p>モバイルおよび位置情報ベースのデジタルサイネージ</p>	<p>スマートフォン & デジタルサイネージ</p>	<p>Web SDK</p>
<p>Personalized Advertising</p>	<p>Social Media</p>	<p>Weather</p>

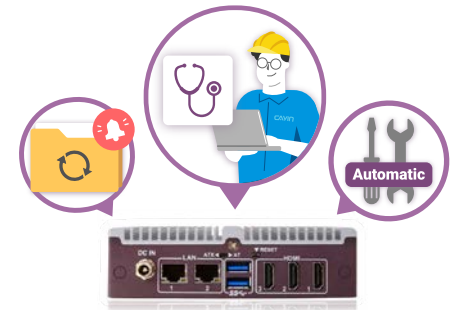
直感的なマルチタッチ ジェスチャーのサポート

SMPプレーヤーは、HID準拠のタッチパネルとの統合やマルチタッチ ジェスチャーをサポートします。ユーザーはウェブページで、タップ、スワイプ、ピンチ、変更、ズームイン・アウトができます。それにより、デジタルサイネージにお客様がより直感的な方法でやりとりできます。さらに、独自のニーズに合わせて、お客様とのつながりを深めるために自分だけのカスタム ジェスチャーを作成することもできます



簡単なリモート診断と予備メンテナンス

システムリソースの利用状態やCPUの温度、ネットワーク状態などを監視でき、リモートでトラブルシューティングなどを実行できます。パフォーマンスの向上や新機能を付加する更新ソフトウェアやパッチがリリースされた場合、自動的に通知されます。



SMP-2310は自己修復機能が搭載されているため、異常な状況が発生した場合などにシステムを自動的に再起動するように設定できます。必要に応じて、構成設定の復元やシステムの回復などを即座に実行できます。

CMS-SE サーバー

メディア プレーヤーをグループ化したり、いろいろな機能を中央からリモート管理できる管理サーバーです。ストリーミング ビデオの配信やスケジュールの設定、緊急モードへの切り替え、複数のプレーヤーのコンテンツを一括更新することも可能です。



システム要件

システムソフトウェア	SMP-NEO2 V3.0	
コンテンツの作成	画面分割表示	<ul style="list-style-type: none"> • CAYIN Skin Editor を使用すると、SMP プレーヤーや PC で直接テンプレートの作成が可能 • 画面構成： <ul style="list-style-type: none"> • ビデオゾーン x2 (ビデオ ファイル / ストリーミング / 音声) • HTML ゾーン x3 • 画像ゾーン x2 • テロップゾーン x2 • 時計ゾーン x1 • 背景画像 x1
	フル画面表示	<ul style="list-style-type: none"> • HTML ページを全面表示する。HTML ページは汎用の HTML 編集ツールを使用して作成可能
マルチメディアの再生	再生モード	<ul style="list-style-type: none"> • 3 オプション：スキン、プログラム、プレイリスト
	ウェブページ	<ul style="list-style-type: none"> • ブラウザ：Firefox • ウェブ言語：HTML 5、JavaScript および RSS/ATOM 対応 • プラグイン：CAYIN メディア プレーヤー (映像と音楽)、CAYIN テロップ、CAYIN 画像スライドショー • コンテンツ：HTML ファイル、リモート URL、天気、ソーシャル メディアの全体または一部、あるいはユーザー ネットワーク内のデータソースやデータベースと統合
	ストリーミング映像	<ul style="list-style-type: none"> • CAYIN RTB (MPEG4-TS、MPEG2-TS、ビットレート：1～5 Mbps) • RTSP (コーデック：H.264; ビットレート：1~20Mbps) • RTP (MPEG TS ; コーデック：MPEG-2/MPEG-4) • HTTP/MMS

(1) 互換性は、プリインストールされた Firefox ブラウザのバージョンに依存します。

マルチメディアの再生	ビデオファイル	<ul style="list-style-type: none"> •フォーマット：MPEG (MPG, VOB), AVI (H.264), WMV, MP4 •コーデック：MPEG-1/2, MPEG-4 ISO, WMV 7/8/9, H.264, H.265(HEVC) •ビットレート：4K UHD の 1080p、15Mbps (H.264、H.265) の場合最大 30Mbps (MPEG2、MPEG4、WMV、H.264) •解像度：最大 4K UHD@30HZ
	音声ファイル	<ul style="list-style-type: none"> •フォーマット：WMA、MP3 •コーデック：MP3、WMA 7/8
	静止画像ファイル	<ul style="list-style-type: none"> •フォーマット：JPEG/GIF/BMP
	プレビュー	<ul style="list-style-type: none"> •再生シミュレーター：画像、HTML、リモート URL、テロップ •ファイル プレビュー：画像ファイルやビデオ ファイルのサムネイルを表示
スケジューリング	再生	<ul style="list-style-type: none"> •スケジュールのローカル管理および一括管理：SMP プレーヤーで直接スケジュールを編集、または CMS サーバーを使用してグループ内の複数プレーヤーを一括管理 •表示方式：カレンダーまたはタイムテーブル •スケジューリング モード：一度のみ、日ごと、週ごと、月ごと、年ごと、および場所ごと •再生の種類：各ゾーンのスケジュール済タスクを編集、または全面表示として編集
	ディスプレイ、音量、システム	<ul style="list-style-type: none"> •ディスプレイのオンオフ、プレーヤーの音量調整、システムの再起動
コンテンツの更新	方式	<ul style="list-style-type: none"> •オンライン（手動）：FTP、LAN、Web Manager (SMP) •オンライン（自動）：CAYIN CMS サーバー •オフライン：USB メモリー デバイス
システム設定	言語	<ul style="list-style-type: none"> •ユーザー インターフェイス：繁体字中国語、簡体字中国語、英語、フランス語、ドイツ語、イタリア語、日本語、ポーランド語、ポルトガル語、ロシア語、スペイン語、タイ語 •テロップ文字：Unicode (UTF-8) 対応言語。デフォルト フォントを使用するか、または TTF⁽²⁾ フォントを特定のグループに適用

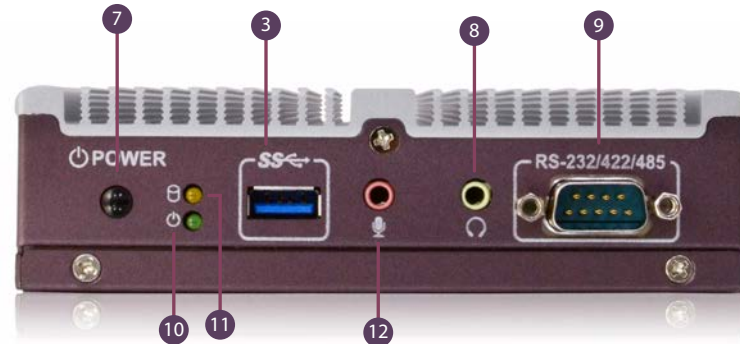
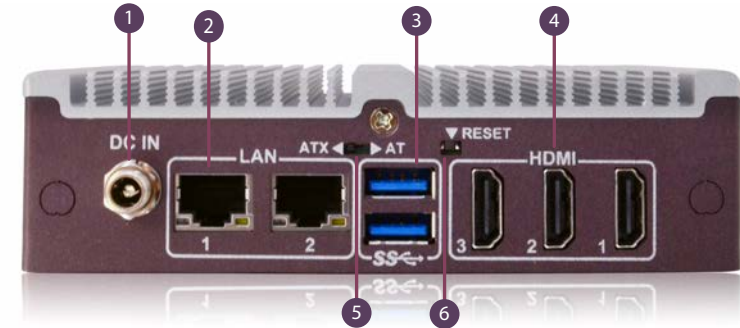
(2) すべてのフォントに対して互換性を保証するものではありません。

システム設定	ディスプレイ	<ul style="list-style-type: none"> • スクリーン解像度：640x480、800x600、1024x768、1152x864、1280x720（720p）、1280x768、1280x1024、1360x768、1366x768、1600x900、1600x1200、1680x1050、1920x1080、1920x1200、1920x1440、3840x2160（30Hz, Single/Clone); up to 4096 pixels for one side by User-defined mode • 縦型モード：90度と270度回転 • 4つの出力モード（単独モード、同一モード、拡張モード、個別モード） • EDID/DDC サポート • スクリーンセーバー • USB HID 互換のタッチスクリーンをサポート
	時間	<ul style="list-style-type: none"> • システム時間は NTP サーバーから同期。手動で設定も可能
	場所	<ul style="list-style-type: none"> • GPS を使用して SMP プレーヤーの位置を追跡、Google マップ上に位置を表示
リモートによる診断 およびメンテナンス	ハードウェア モニター	<ul style="list-style-type: none"> • CPU 温度、CPU 利用率、DRAM およびハードドライブの使用状態をモニター
	ログ	<ul style="list-style-type: none"> • システム状態を記録するログ ファイルを作成 • 高度な再生レポートを作成する SuperReporter 2 に対応
	システムの更新	<ul style="list-style-type: none"> • パッチとファームウェア更新の自動通知
	自己修理	<ul style="list-style-type: none"> • システムの再起動とシャットダウン、構成設定情報のバックアップと復元をリモートで可能
ネットワーク	プロトコル	<ul style="list-style-type: none"> • スタティック IP およびダイナミック IP（DHCP）対応 • HTTP、HTTPS、SMB、ICMP、RTP、RTSP、MMS、SYSLOG、NTP、FTP 対応 • 組み込みのファイアウォール管理
リソース	クラウドベース	<ul style="list-style-type: none"> • ライブラリーとオンライン リソースでテンプレートと各種素材を提供
ウェブ マネジャー	推奨ブラウザ	<ul style="list-style-type: none"> • IE 11 またはそれ以降、Chrome 71 またはそれ以降、Firefox 56 またはそれ以降

ハードウェア仕様

CPU	• INTEL® Apollo Lake Quad-Core Processor プロセッサ
外形寸法	• 136 (幅) x 101 (奥行) x 38 (高さ) mm
重量	• 0.9Kg
ネットワーク	<ul style="list-style-type: none"> • 10/100/1000 Mbps イーサネットx2 • 802.11 b/g/n/ac ワイヤレス (オプション) • 3G/4G データ通信 (オプション)
内部ストレージ	• SSD 30GB (アップグレード オプション：最大 256GB)
外部ストレージ	• 最大 4TB をサポート
ビデオ出力	<ul style="list-style-type: none"> • HDMI x 3 - HDMI 1 & 2 はビデオとオーディオ出力に対応 - HDMI 3 はビデオ出力のみに対応
音声出力	<ul style="list-style-type: none"> • Phone Jack (Analog Stereo) • HDMI 音声 (デジタル)
Support Video Streaming	• HDMI Capture Card (USB UVC compatible device, Format: MJPG)*
電源	<ul style="list-style-type: none"> • 100~240V AC (外部 AC 電源アダプター経由) • DC 12V, 3A
その他	<ul style="list-style-type: none"> • RS-232/ 422/ 485 (COM) x 1 • USB 3.0 x 3
付属アクセサリ	• 壁掛け用ブラケット x 1 (VESA 75x75/100x100と互換)
取得規格	• CE, FCC, RoHS, CB, BSMI

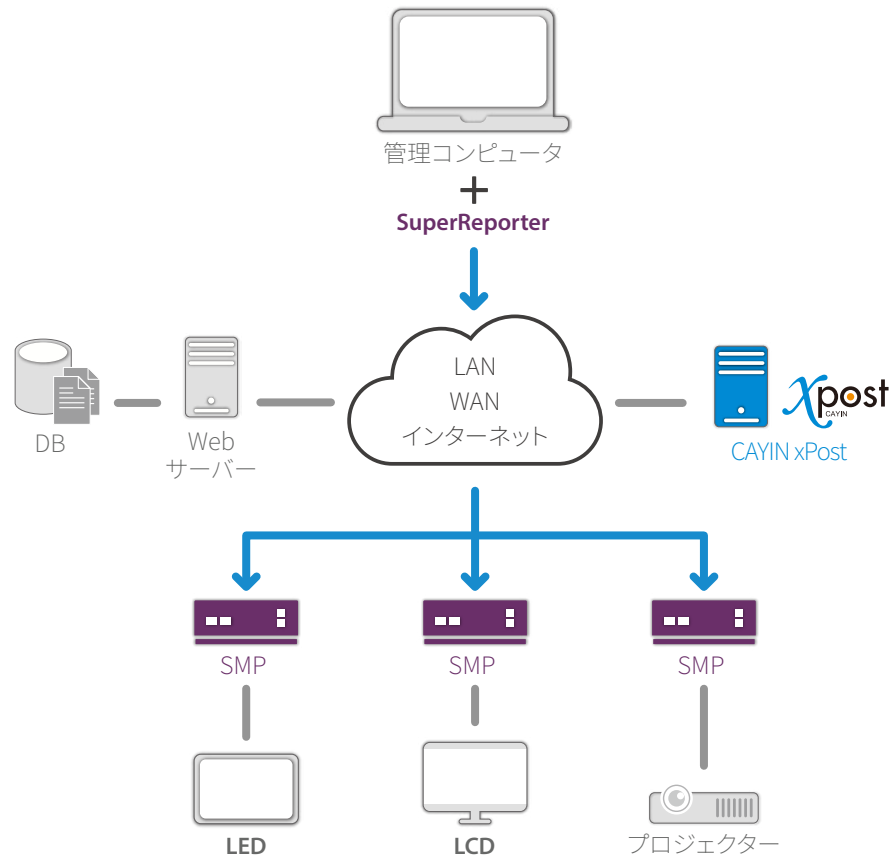
* 詳細はオンライン ヘルプをご覧ください。



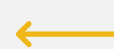
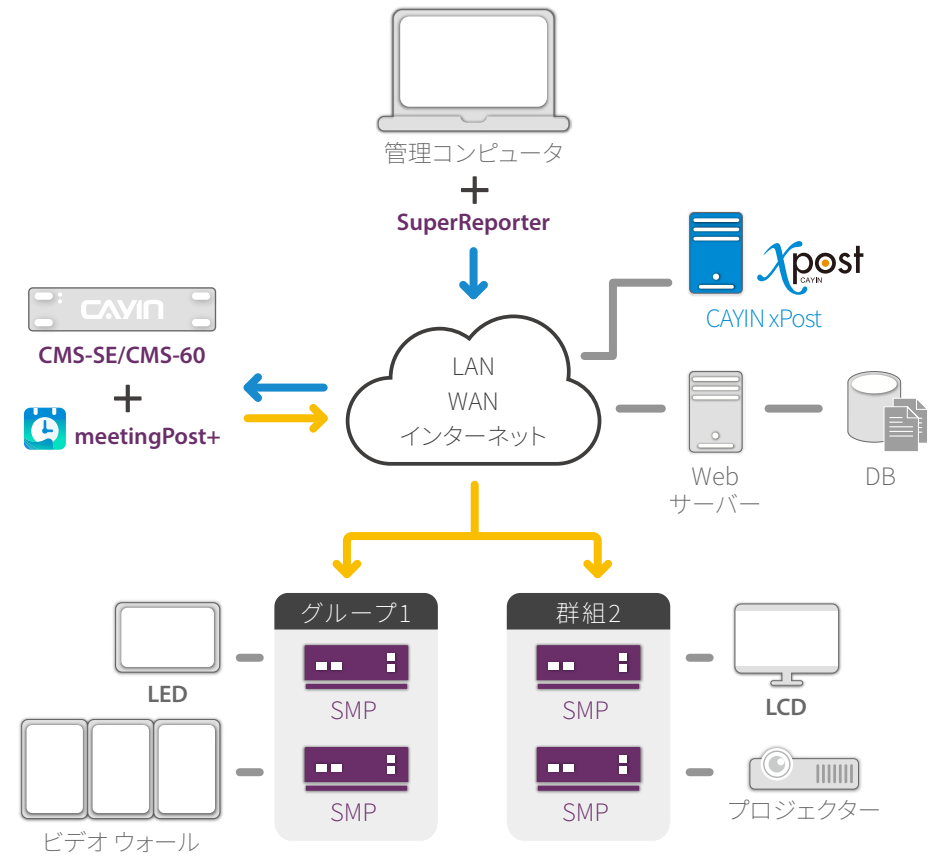
- | | | | |
|---------------------------------|------------------|----------------|----------------------|
| ① 電源コネクタ | ② イーサネット LAN x 2 | ③ USB 3.0 x 3 | ④ HDMI x 3 |
| ⑤ ATX / AT電源スイッチ
(この機能は無効です) | ⑥ リセットボタン | ⑦ 電源ボタン | ⑧ 音声出力 |
| ⑨ RS-232 | ⑩ 電源インジケータLED | ⑪ HDDインジケータLED | ⑫ マイク
(この機能は無効です) |

包括的ソリューション

ネットワーク接続のスタンドアロン構成



サーバクライアント構成 (CMS サーバー + SMP プレーヤー)



コンテンツの配信 /
スケジュール設定



コンテンツのアップロード /
スケジュール設定